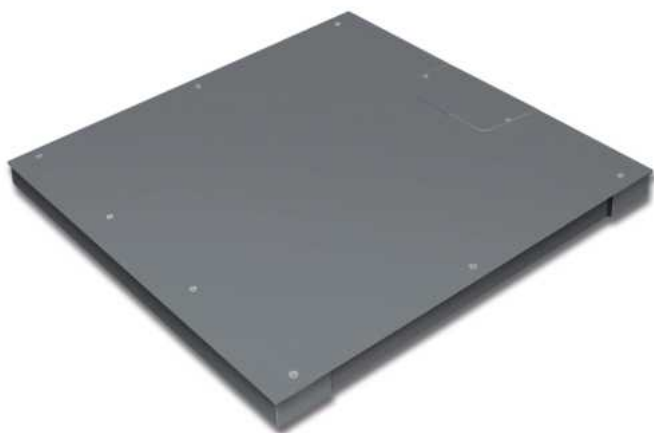


# KERN KFP 3000V20LNM

**KERN**

Plateforme : Plateau de pesée inox, structure en acier laqué, capteur en aluminium à revêtement silicone avec protection contre la poussière et l'eau IP65



## Homologation

Possibilité d'évaluation de la conformité en usine	✓
Échelon de vérification [e]	1 kg

## Services

Numéro d'évaluation de la conformité (homologacion)	965-232
Numéro d'article pour étalonnage DAkKS	963-132

## Emballage & expédition

Délais de livraison	2 d
Dimensions emballage (L×P×H)	1615×1580×360 mm
Mode de livraison	Transporteur
Poids net env.	175 kg
Poids brut env.	235 kg
Poids d'expédition	234 kg

## Informations sur le produit

GTIN/Numéro EAN	4045761493919
Classification REACH	pas de substances interdites

## Pictogrammes

### STANDARD



### FACTORY



## Catégorie

Marque	KERN
Catégorie de produits	Composant
Groupe de produit	Ponts bascule
Famille de produits	KFP-V20-IP65

## Système de mesure

Portée [Max]	3000 kg
Lecture [d]	1 kg
Poids minimal [Min]	20 kg
Connexion de cellule de pesée	6-conducteurs
Cellule de pesée type de construction	ZEMIC H8C 1.5 ton

## Forme de construction

Dimensions surface de pesée (L×P)	1500×1500 mm
Dimensions surface de pesée	1500×1500 mm
Dimensions plateforme de pesée (L×P×H)	1500×1500×85 mm
Matériau plateau de pesée	acier, revêtement par poudre
Matériau plateforme	acier, revêtement par poudre
Matériau capteur(s) de charge	acier allié
Vis de nivellement réglables	✓
Longueur de câble	5 m
Construction de la plateforme	Plaque de charge vissée ; surface lisse (dévissable)
Capteurs de charge - nombre	4
Capacité nominale (WLL)	4500 kg

## Fonctions

Protection IP - plateforme	IP67
Protection IP - capteur de charge	IP67